

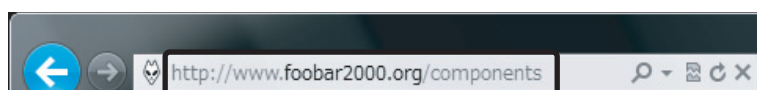
# foobar2000のWASAPI出力設定

## Windows 8/7/Vista

RATOC Systems, Inc.

通常の設定では、Windows/パソコンで再生されたデータはカーネルミキサーを経由してUSBオーディオより転送されますが、カーネルミキサーをバイパスすることにより音質向上が見込まれます。ここではカーネルミキサーをバイパスして再生するWASAPI出力の設定方法について説明します。

1. インターネットブラウザを開き、下記のURLにアクセスします。  
<http://www.foobar2000.org/components>



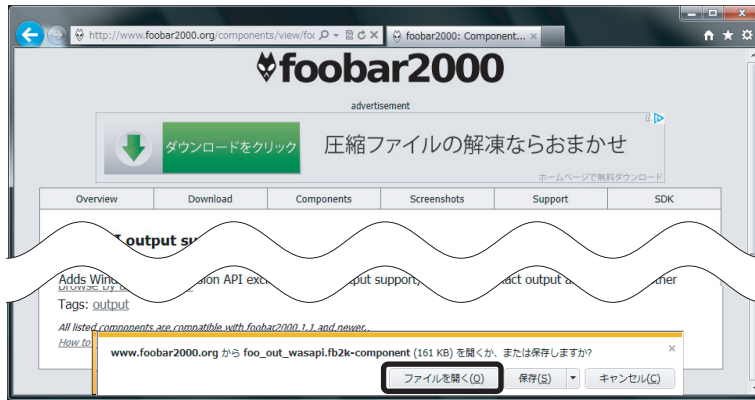
2. “WASAPI output support 3.0” をクリックします。  
※バージョンアップにより、表記は更新されます。



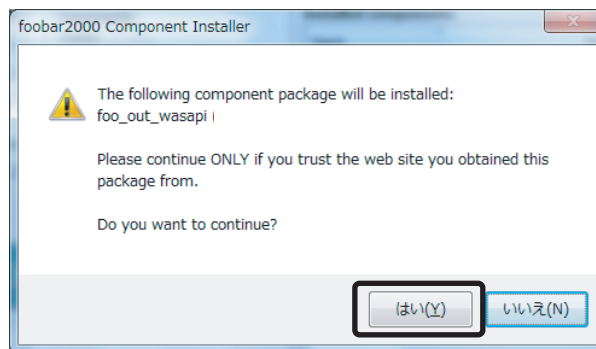
3. Links内の【Download】をクリックします。



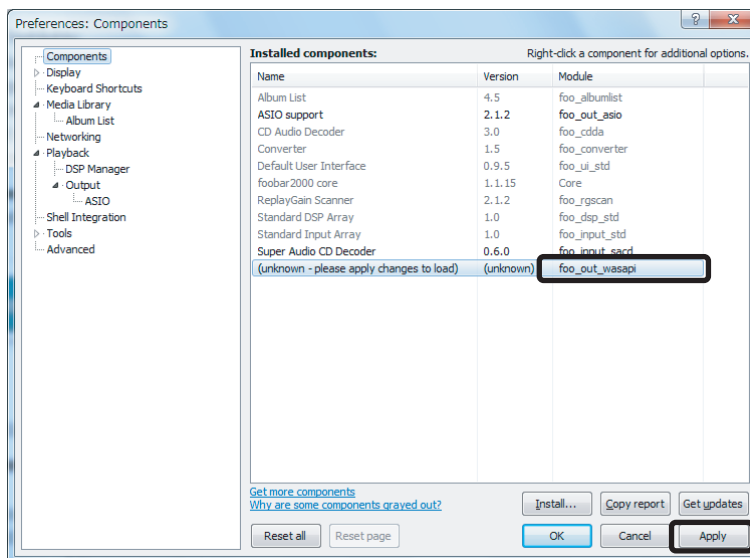
#### 4. 【ファイルを開く】をクリックします。



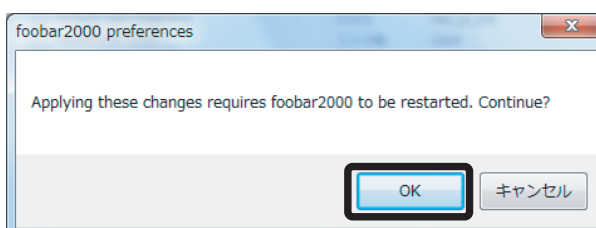
#### 5. foobar2000が起動し、下記の画面が表示されます。 “はい”をクリックします。



#### 6. 登録されたコンポーネントのModule内に“foo\_out\_wasapi”が表示されます。 “foo\_out\_wasapi”を選択し、【Apply】（日本語表記時は適用）をクリック します。



#### 7. 下記の画面が表示されます。【OK】をクリックします。



以上でfoobar2000にfoo\_out\_wasapiがインストールされました。